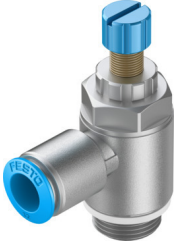


# Zawór dławiąco-zwrotny GRLA-1/2-QS-12-RS-D

Numer produktu: 534344

FESTO



 General operating condition

## Karta danych

Cechy	Wartość
Funkcja zaworu	Funkcja zaworu dławiąco-zwrotnego
Przyłącze pneumatyczne 1	QS-12
Przyłącze pneumatyczne 2	G1/2
Element regulacyjny	Śruba radełkowana
Typ mocowania	wkręcane z gwintem zewnętrznym
Przepływ normalny nominalny w kierunku dławienia	1580 l/min
Przepływ normalny nominalny w kierunku zwrotnym	925 l/min ... 1605 l/min
Ciśnienie robocze	0.2 bar ... 10 bar
Temperatura otoczenia	-10 °C ... 60 °C
Klasyfikacja morska	patrz certyfikat
Pozycja montażu	dowolny
Symbol	00991452
Ciśnienie robocze w całym zakresie temperatury	0.2 bar ... 10 bar
Przepływ normalny w kierunku dławienia 0,6->0 MPa (6->0 bar, 87->0 psi)	2220 l/min
Przepływ normalny w kierunku bezzwrotnym przy ciśnieniu 0,6->0 MPa (6->0 bar, 87->0 psi)	1910 l/min ... 2500 l/min
Medium robocze	Sprężone powietrze wg ISO 8573-1:2010 [7:4:4]
Uwaga dotycząca medium roboczego/sterującego	Możliwa praca z powietrzem olejnym (po rozpoczęciu olejenia trzeba je kontynuować)
Zgodność z LABS	VDMA24364-B1/B2-L
Klasa Cleanroom	Klasa 4 wg ISO 14644-1
Temperatura przechowywania	-10 °C ... 40 °C
Temperatura medium	-10 °C ... 60 °C
Znamionowy moment dokręcenia	15 Nm
Waga produktu	124 g
Informacja o materiałach	Zgodność z dyrektywą RoHS
Materiał uszczelnień	NBR
Materiał śruby drążonej	Stop aluminium do przeróbki plastycznej anodowany

<b>Cechy</b>	<b>Wartość</b>
Materiał pierścienia zwalniającego	Polioksymetylen
Materiał głowicy radełkowej	Stop aluminium do przeróbki plastycznej anodowany
Materiał śruby do regulacji	Nierdzewna stal stopowa
Materiał przyłącza obrotowego	Cynkowy odlew kokilowy