

## NHS1/110 UQ2 gR 250A/690V



## Specyfikacje

Numer katalogowy	004723119
Opis	Wkładka topikowa
Typ	NH-S
Wielkość	NH1
Prąd znamionowy (A)	250A
Napięcie znamionowe AC (V)	690V
Charakterystyka	gR
Zwarciova zdolność wyłączenia AC (kA)	200kA
Grupa produktowa	Zabezpieczenie półprzewodników
Zastosowanie	Do ochrony urządzeń półprzewodnikowych
Wskaźnik	Wskaźnik górny
Straty mocy Pd (W)	42.7W
Całka Joule'a wyłączenia (A2s)	70000
Normy	IEC 60269-4
efuse	1

Strona produktu online 

## Inna dokumentacja



Katalog danych technicznych

Model 3D

Plik 2D

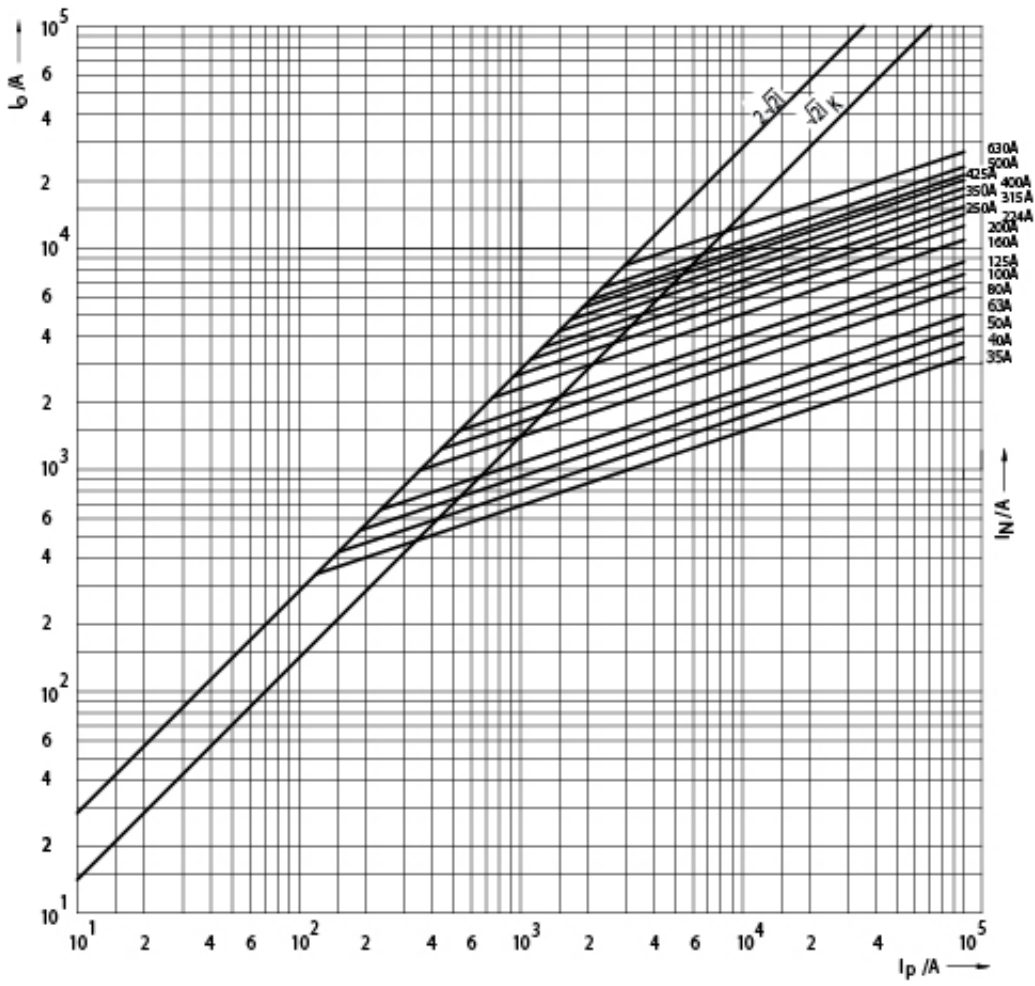
Instrukcja obsługi

Plik EPLAN

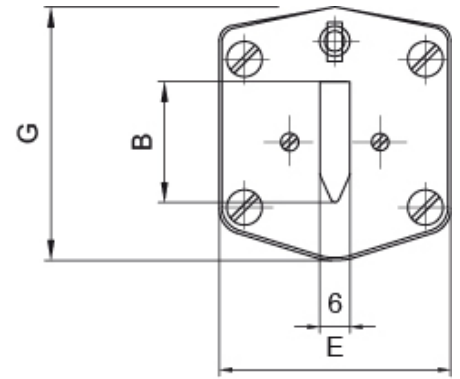
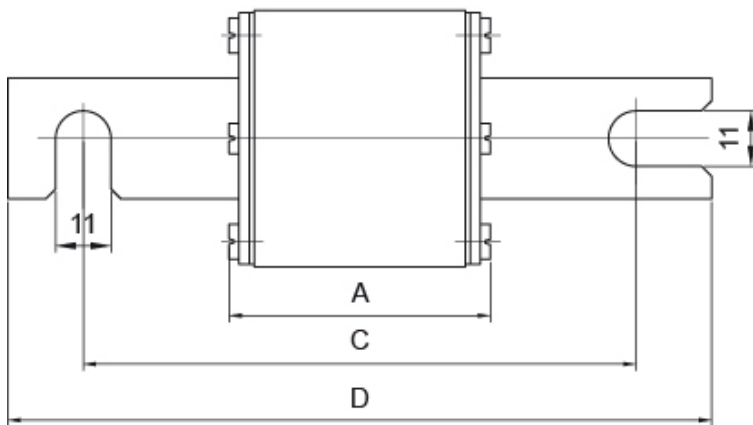
## Międzynarodowa klasyfikacja ETIM

Klasyfikacja	EC000055
Opis	Wkładka bezpiecznikowa NH
Rozmiar	NH1
Prąd znamionowy	250
Napięcie znamionowe	690
Rodzaj napięcia	AC
Znamionowa zdolność łączeniowa	200
Charakterystyka	gR (ochrona elementów półprzewodnikowych przed skutkami zwarć i przeciążeń)
Rodzaj wskaźnika zadziałania	Wskaźnik górny
Metalowe izolowane zaczepty (IMGL)	

# Charakterystyka prądu ograniczonego



## Rysunek wymiarowy



Size	A	B	C	D	E	G
1	72	24	110	140	46	51
2	72	30	110	140	54	59
3	72	37	110	140	64	70